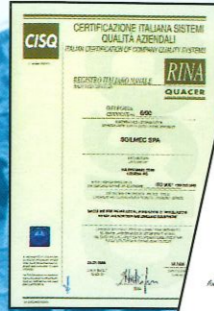


Tutti i diritti tecnici sono da considerare indicativi.
La SOILMEC si riserva la facoltà di modificarli opportunamente.
All technical data are purely indicative and subject to change without notice.

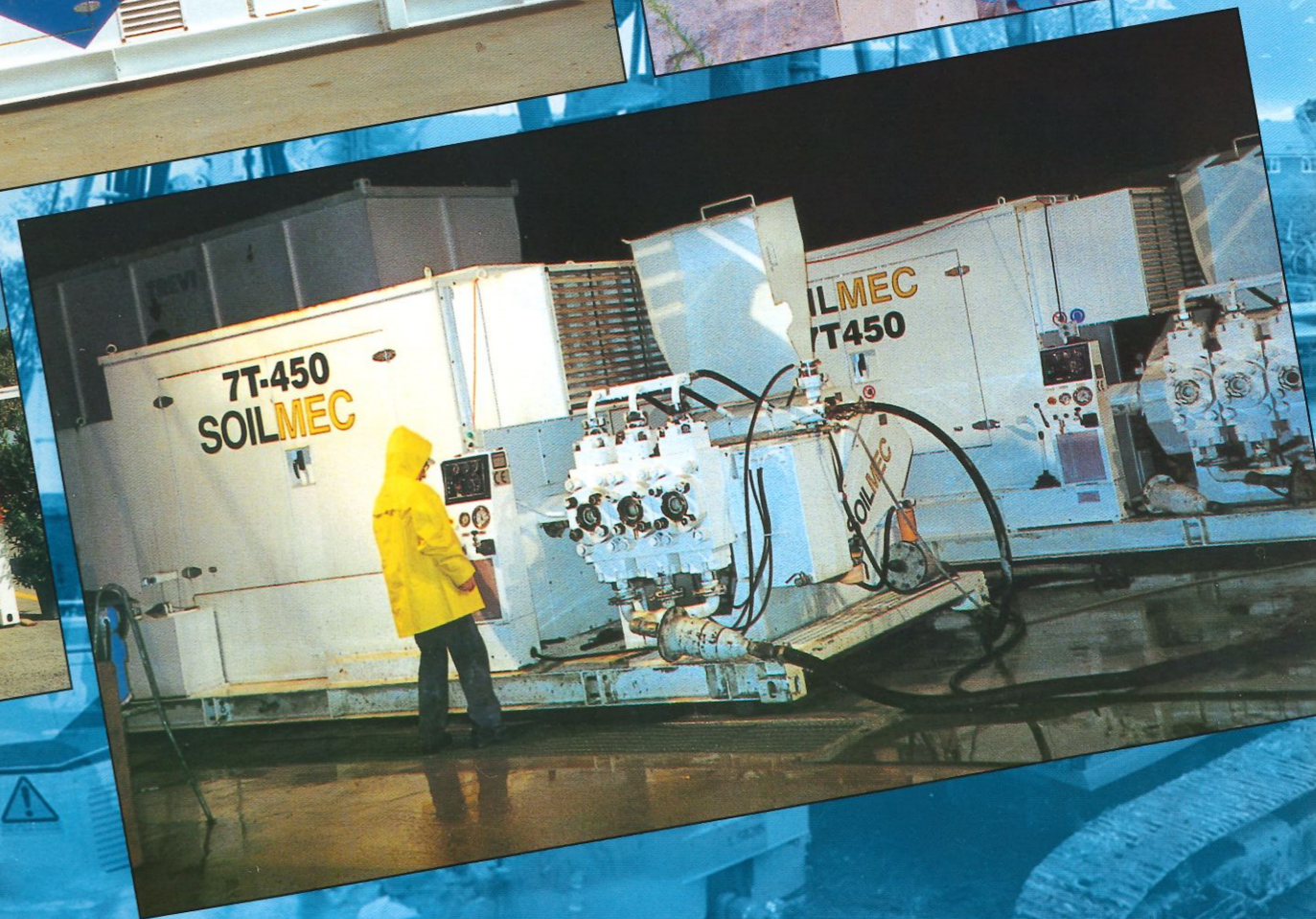


Sistema di Qualità Certificato
Certified Quality System

Dal 1990 la Soilmec si è uniformata alle normative previste dal Sistema di Qualità ISO 9001/UNI 29001.
In 1990 Soilmec was awarded the certification of its own Quality System to ISO 9001/UNI 29001 series standards.

Pompe Alta Pressione

High Pressure Pumps



SOILMEC 

Drilling and Foundation Equipment
5819, via Dismano - 47023 Cesena (FC) - Italy
Tel. +39-0547-319111 Fax +39-0547-318548
<http://www.soilmec.it>
e-mail: soilmec@soilmec.it

SOILMEC 

Pompe ad Alta pressione

High Pressure Pumps

Pompe Alta Pressione
High Pressure Pumps

Le pompe SOILMEC ad alta pressione trovano impiego nella esecuzione di iniezioni jet-grouting per consolidamento terreni ed in lavori di cementazione di pozzi petroliferi.

Il loro ampio utilizzo negli ultimi anni in cantieri di perforazione petrolifera e di fondazioni speciali (trattamenti jet-grouting), ed il contatto costante della casa costruttrice con i cantieri attraverso l'assistenza periodica (sistema esclusivo per i ns. clienti) hanno permesso di migliorare, modificandole ove necessario, le macchine, elevandone l'affidabilità e la durata verso livelli normalmente irraggiungibili.

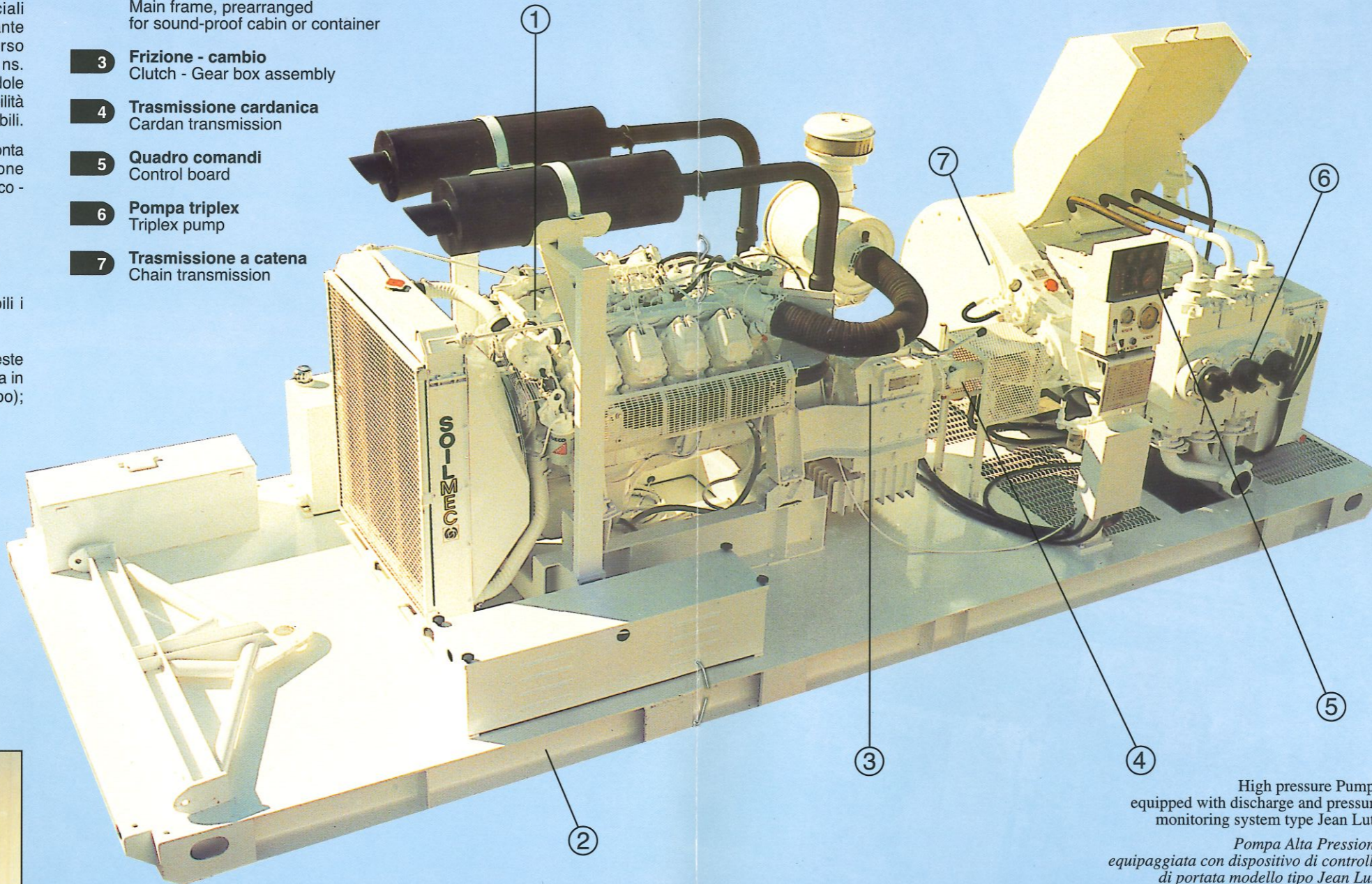
Il gruppo standard della motopompa SOILMEC monta tra il motore ed il corpo pompa una trasmissione meccanica costituita da frizione - cambio meccanico - albero cardanico.

OPTIONAL

Indipendentemente dal modello, sono disponibili i seguenti optional:

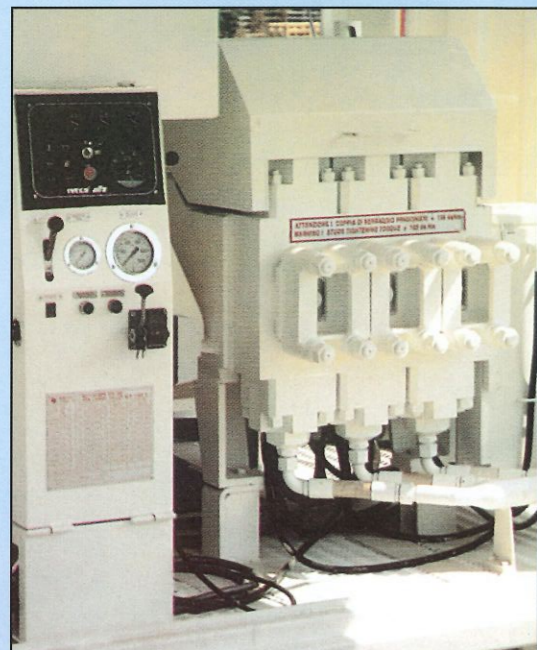
- ▶ slitta con cabina insonorizzata (ognuna di queste motopompe può essere facilmente trasformata in un'altra versione anche in un secondo tempo);
- ▶ motorizzazioni diesel di marche diverse;
- ▶ motopompa singola con trasmissione meccanica (standard) o elettroidraulica;
- ▶ motopompa doppia (entro dimensioni standard) con doppia trasmissione meccanica o con trasmissione idraulica.
- ▶ pompa di sovralimentazione;
- ▶ sistemi di misurazione e registrazione delle portate e delle pressioni.

- 1 Motore diesel
Diesel Engine
- 2 Telaio di base predisposto per cofanatura o containerizzazione
Main frame, prearranged for sound-proof cabin or container
- 3 Frizione - cambio
Clutch - Gear box assembly
- 4 Trasmissione cardanica
Cardan transmission
- 5 Quadro comandi
Control board
- 6 Pompa triplex
Triplex pump
- 7 Trasmissione a catena
Chain transmission



High pressure Pompe equipped with discharge and pressure monitoring system type Jean Lutz

Pompa Alta Pressione equipaggiata con dispositivo di controllo di portata modello tipo Jean Lutz



Model	Liner Size (in)		Stroke (in)	Max Pressure (P.s.i.) (Bar)	Max Output (l/min) (G.P.M.)	Nominal Rating (HP) (kW)		Weight (kg) (lbs)	
5T-302	3"	3 1/2"	5	7,250 500	236 62	350	261	4200	9,270
7T-450.1	3"	4"	7	8,950 617	648 171	425	317	6000	13,230
7T-450.2	4"	5 1/2"	7	4,250 295	1021 270	425	317	6000	13,230
7T-600	3 1/2"	4 1/2"	7	8,700 600	644 170	600	447	10700	23,815



The SOILMEC high pressure pumps are employed for Jet Grouting in the soil consolidation process, as well as for oil-well cement jobs.

The wide utilization in the last years in oilfield and foundation field (Jet Grouting) and the steady touch of Soilmec with the job-sites staff by its periodical assistance (our special service to customers) have improved the equipment technical features, raising the pumps to excellent levels of reliability and duration.

The Soilmec standard pumping unit is a mechanical driven system made of clutch, gear box, cardan joint between the gearbox and the pump body.

OPTIONAL

Each model is available with the following optional:

- ▶ skid mounted with sound proof arrangement (all these pumps can be easily converted from one to another version even later).
- ▶ diesel engines of different brands.
- ▶ single motor-pump with mechanical transmission (standard) or electro-hydraulic drive.
- ▶ double motor-pump (within standard size) with double drive, mechanical or hydraulic.
- ▶ booster pump.
- ▶ recording device for jet grouting parameters.



Note:

- 1) Portate relative a rendimento volumetrico pari a 1
- 2) Il rendimento meccanico totale (da motore diesel a fluido pompato) è considerato pari a 0,85.
- 3) Per pressione massima in esercizio continuo si intende quella a cui la pompa può lavorare per un periodo di 4 ore ogni 6 ore (tipico utilizzo da Jet-Grouting).
- 4) Per pressione massima intermittente si intende quella a cui la pompa può lavorare, solo in caso di emergenza, per pochi minuti al giorno.

Notes:

- 1) Deliveries referred to volumetric efficiency equal to 1.
- 2) The total mechanical efficiency (from diesel engine to pumped fluid) is considered equal to 0,85.
- 3) For maximum operations pressure is intended the value the pumps can withstand over a period of 4 hours every 6 (typical application in Jet Grouting).
- 4) Max operation pressure means the max value the pumps can withstand for a few minutes a day, just in case of emergency.